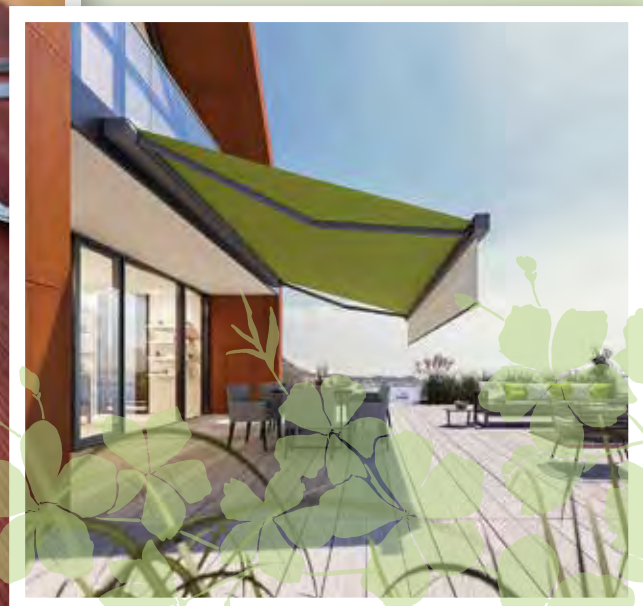


Raum & Design

IHRE PROFIS RUND UM EINRICHTUNG UND WOHNEN IM LANDKREIS GÖPPINGEN



Die ★★★★★-Philosophie



Verkauf Mit Sorgfalt und kaufmännischem Anstand

Beratung Zeitgemäß, persönlich und kompetent

Zuverlässig Durch perfekte Planung und Umsetzung

Kreativ Durch innovative Gestaltungsvielfalt

Garantie Vor, während und nach unserer Leistung



HYDROGÄRTNEREI HÖFER
Die Feste feiern, wie sie fallen...



**WAILAND
BETTWARENFABRIKATION**
Entspannt schlafen, Schmerzen vermeiden – Mit der richtigen Matratze zu mehr Lebensqualität.



**JEUTTER
GÄRTEN UND PFLANZEN**
Der gut gepflegte Garten.



KITCHEN COMPANY
Kleine Küche ganz gross.



FEUERGALERIE LEINWEBER
Alt gegen neu.



ROLLLADENBAU DÄHS GMBH
2025.



HÄFELE BAD & WÄRME
Jetzt aktiv werden und Heizungsförderung sichern.



STUCKATEUR HOFELE
Gegen Feuchtigkeit im Haus: Lüftungssysteme für Keller und Hauswirtschaftsräume.



**EP: MARZINI
ELECTRONIC PARTNER**
Service, Design und Kompetenz.

IMPRESSUM

Verlag: Neue Pressegesellschaft mbH & Co. KG,
Rosenstraße 24, 73033 Göppingen
Herausgeber: Werbegemeinschaft Raum & Design
Anzeigen: NWZ, Stefan Schaumburg (verantwortlich)
Grafik: Zaklina Pavlovic
Druck: NPG Druckhaus GmbH & Co. KG, Ulm
Siemensstraße 10, 89079 Ulm-Donautal

Fairer Handel vor Ort.

„Raum & Design“-Fachgeschäfte haben eine gemeinsame Philosophie, von der Sie als Kunde profitieren: eine starke Gemeinschaft erfahrener Partner im Landkreis Göppingen.

Ihr Kontakt zur Werbegemeinschaft:

NWZ – Mediaberaterteam
Rosenstraße 24
73033 Göppingen
Telefon: 07161 / 204 110

Die **Feste feiern**, wie sie fallen...



Alle Fotos: Hydrogärtnerei Höfer

Einen einzigartigen Veranstaltungsort bietet die Hydrogärtnerei Höfer mit ihrem Greenhouse55. Eingerahmt von Palmen und exotischen Pflanzen, stilvollen Gefäßen und ausgefallenen Accessoires feiert man hier in einer außergewöhnlichen Umgebung.

Am Abend erlangt dieses spezielle Gewächshaus durch die Beleuchtung einen zusätzlichen, ganz besonderen Charme. Ob Hochzeit, Geburtstag oder Firmenfeierlichkeit, für jeden Anlass bietet das Greenhouse55 ein unverwechselbares Ambiente.

Ein wahrer Blickfang ist der fast 10 Meter lange Mammut-Tisch, der bis zu 30 Personen Platz bietet. - Der perfekte Rahmen für einen unvergesslichen Abend mit einem erstklassigen, kulinarischen Erlebnis.

Zusätzlich können weitere runde oder eckige Tische sowie Stehtische platziert werden,

„ Für Planung und Beratung zusammen mit unseren Greenhouse55-Kunden nehmen wir uns sehr viel Zeit und gehen auch auf individuelle Dekorationswünsche ein.

Heike Denk
verantwortliche Kundenberaterin

eine Tanzfläche steht auch zur Verfügung.

Einzelne Loungebereiche umgeben von stylischem „Grün“ sorgen für eine entspannte Stimmung.

Als Caterer steht unter anderem das Burgrestaurant Stau-

feneck zur Verfügung, bekannt für seine ausgefallene Sterneküche und seinen erstklassigen Service.

Hier wird Feiern zum besonderen Erlebnis!



„ Ein positives Feedback von unseren Kunden und den Gästen nach einer Feier ist für uns jedes Mal eine Bestätigung, dass wir mit dem außergewöhnlichen Konzept vom Greenhouse55 genau richtig liegen.

Andreas Höfer
Inhaber

KONTAKT

Hydrogärtnerei Höfer
Staufeneckstraße 55
73054 Eisligen

Telefon: 07161 / 816625

info@hydrogaertnerei-hoefer.de
www.hydrogaertnerei-hoefer.de



Unsere Leistungen:

- Innenraumbegrünung
- Gärtnerei und Showroom
- Pflanzendesign und exklusive Gefäße im Interieur und Exterieur
- Pflanzenpflege
- Eventlocation Greenhouse55



HÖFER

**Wir gestalten
Atmosphäre
Grün.**



Entspannt schlafen, Schmerzen vermeiden – Mit der richtigen Matratze zu mehr **Lebensqualität**

Rückenschmerzen und Verspannungen sind für viele Menschen ein alltägliches Problem, das die Lebensqualität erheblich beeinträchtigen kann. Dabei spielt die Schlafumgebung eine entscheidende Rolle, die oft unterschätzt wird. Eine ergonomisch angepasste Matratze kann der Schlüssel zu erholsamen Nächten und einem schmerzfreien Alltag sein – eine Investition in Gesundheit und Wohlbefinden.



Eine gute Matratze lindert Rücken- & Nackenschmerzen.

Foto: whitesession/pixabay.com

Die Bedeutung der richtigen Matratze

Fast ein Drittel unseres Lebens verbringen wir im Schlaf – eine Zeit, die entscheidend für unsere körperliche Regeneration ist. Eine ungeeignete Matratze kann nicht nur zu Rückenschmerzen führen, sondern auch das Risiko für langfristige gesundheitliche Probleme erhöhen. Moderne Forschungen zeigen, dass eine falsche Schlafunterlage Beschwerden wie Rückenverspannungen, Gelenkschmerzen und einschlafende Körperteile verursachen kann. Die richtige Matratze hingegen kann diese Schmerzen lindern und die Schlafqualität nachhaltig verbessern.

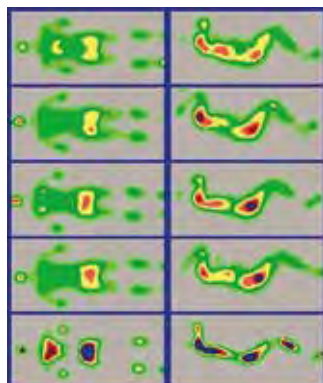
Individuelle Beratung als Schlüssel zum Erfolg

Jeder Mensch ist einzigartig – und das gilt auch für seine Schlafbedürfnisse. Eine Einheitsmatratze für jedermann ist daher ein Widerspruch in sich. Entscheidende Faktoren für die Matratzenwahl sind beispielsweise Körpergröße und -gewicht, die bevorzugte Schlafposition, individuelle gesundheitliche Voraussetzungen und das persönliche Komfortempfinden.

Die geschulten Schlafexperten bei der Firma WAILAND in Heiningen berücksichtigen all diese Aspekte bei ihrer Beratung. Sie achten besonders darauf, dass die Matratze sich optimal der Körperform anpasst, den Rücken entlastet und gleichzeitig ausreichend Stabilität bietet.

Computergestützte Vermessung für optimale Passform

Um die perfekte Matratze zu finden, ist eine professionelle Beratung also unerlässlich. Darüber hinaus setzen moderne Bettenfachgeschäfte wie die Firma WAILAND in Heiningen auf innovative Technologien: Ein computergestütztes Vermessungssystem analysiert exakt die Druckstellen zwischen Körper und Liegefläche. Diese herstellerneutrale Vermessung ermittelt präzise, ob eine Matratze zu hart oder zu weich ist. Die Computervermessung bietet WAILAND als kostenlosen Service während der Matratzenberatung mit an.



Die Computervermessung bei WAILAND ist die ideale Unterstützung beim Matratzenkauf.

Foto: Fa. Wailand

Tipps für die Matratzenwahl und einen gesunden Schlaf

1. Probeliegen: Testen Sie die Matratze vor dem Kauf ausführlich.

2. Härtegrad: Achten Sie darauf, dass dieser zu Ihrem Körpergewicht und Ihrer bevorzugten Schlafposition passt.

3. Ergonomisches Design: Wählen Sie eine Matratze die die Wirbelsäule ausreichend stützt und Druck gleichmäßig verteilt.

4. Moderne Messverfahren: Nutzen Sie computergestützte Vermessungen, um Druckpunkte zu vermeiden.

5. Kissenwahl: Stimmen Sie das Kissen auf Ihre Schlafposition und die Matratze ab.

6. Pflege: Drehen Sie die Matratze regelmäßig, um die Lebensdauer zu erhöhen.

Ganzheitlicher Ansatz für gesunden Schlaf

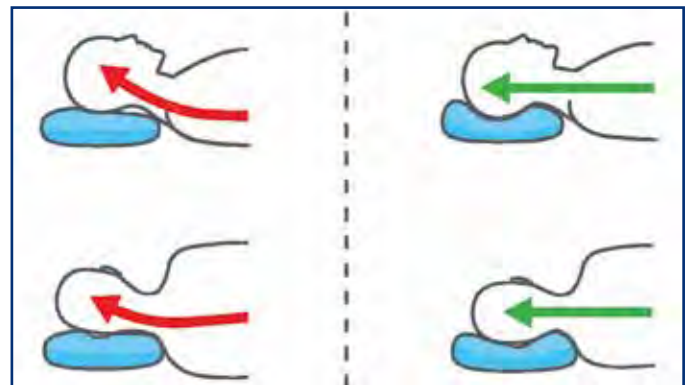
Um die Schlafumgebung weiter zu optimieren sollten Matratze, Lattenrost, Kissen und Bettdecke aufeinander abgestimmt sein. Lattenroste unterstützen die Liegeeigenschaften der Matratze und erhöhen den Schlafkomfort. Ein gut gewähltes Kissen fördert die korrekte Nackenposition, während atmungsaktive Bettdecken das Schlafklima regulieren.

Fazit

Die Wahl der richtigen Matratze ist mehr als eine Frage des Komforts – sie ist ein entscheidender Faktor für Gesundheit und Lebensqualität. Eine individuelle,

„ **Die Wahl der richtigen Matratze ist mehr als eine Frage des Komforts – sie ist ein entscheidender Faktor für Gesundheit und Lebensqualität.**

Alexander Wailand
Geschäftsführer



Das optimale Kissen stützt und entlastet den Nacken.

Foto: solar22/shutterstock.com

fachkundige Beratung und moderne Vermessungstechnologien können dabei helfen, die perfekte Schlafunterlage zu finden und Rückenbeschwerden effektiv zu vermeiden.

Lassen Sie sich beraten. Ihr Rücken wird es Ihnen danken.

KONTAKT

WAILAND Bettwaren
Reuschstraße 40
73092 Heiningen

Telefon: 07161 / 158 70 77
bettwaren@wailand-textil.de
www.wailand-bettwaren.de

Natürlich guter Schlaf mit

WAILAND
Bettwaren

Reuschstraße 40
73092 Heiningen
Tel.: 07161-158 70 77
www.wailand-bettwaren.de

Der gut **gepflegte** Garten

Wer seinen Garten mit den richtigen Ideen und Materialien anlegt und bereichert, der bekommt „Lebensqualität pur“. Jetzt ist die Zeit, alles für das Früh- und Gartenjahr vorzubereiten.



Ein gut geplanter Garten ist Lebensqualität pur.

Alle Fotos: Fa. Jeutter

Planung, Pflanzenauswahl, Gartenbau und Gartenpflege: Das Wissen um Pflanzen und ökologische Zusammenhänge ist nicht nur bei der Gartenplanung wichtig, sondern auch bei der Grünpflege. Davon ist Johannes Martin Jeutter überzeugt. Er rät darum dazu, auch

dabei auf das Know-how seines Teams zu setzen Denn: Nicht nur der Rückschnitt von Obstbäumen ist anspruchsvoll und setzt Kenntnisse voraus. „Auch Stauden und andere größere Büsche und Pflanzen brauchen einen sinnvollen Schnitt“, sagt Johannes Martin Jeutter. Wer

zur falschen Zeit die falschen Methoden anwendet, der kann seinen Pflanzen nachhaltig schaden – sie können krank werden oder in der Folge auch absterben. Manche Pflanzen verlieren auch ihre Fähigkeit, bunte Blüten wachsen zu lassen, nur weil sie nicht richtig

gepflegt wurden. „Wir unterstützen hier sehr gerne mit viel Erfahrung. Wir wollen behutsam mit den Pflanzen umgehen und achten darauf auf ganzheitliche Konzepte – sowohl bei der Pflege als auch beim Gartenbau“, erklärt Jeutter seine nachhaltige Philosophie.

Der Garten wird zum Lebensraum
Diese nachhaltigen Konzepte beginnen bei der Planung des Gartens: Verschiedene Stauden statt Einheitshecken, Naturmaterialien statt purer Beton. Das bedeutet nicht, dass die Gartenplaner von Jeutter nicht auch moderne Materialien und auch mal Beton einsetzen – aber für einen Wohlfühlgarten haben die Profis von Jeutter vieles, das sie einsetzen können. „Der Garten wird zum Lebensraum – für Menschen und gerne auch für Insekten“, erklärt Johannes Martin Jeutter seine Philosophie. Wie solch ein schöner und dazu noch pflegeleichter Garten gelingt, kann man auf dem Gärtnerhof in Faurndau erleben. Dort sieht man in vielen Beispielen, wie man schon auf kleinen Flächen viel gestalten und umsetzen, die den Garten zu einem kleinen Paradies macht. Denn: Man muss nicht den ganzen Garten umgestalten. „Mit den richtigen Ideen kann man auch nur einen Teil anpassen und so kleinere Flächen groß rauskommen lassen“, sagt Johannes Martin Jeutter, der mit dem gesamten Team für viel Know-how steht, das viel Erfahrung hat.



Die Profis kümmern sich um die richtige Gartenpflege – insbesondere auch beim Schnitt von Bäumen, Stauden und anderen Pflanzen.



Es können auch nur Teile des Gartens umgestaltet werden.

Übrigens: Auf dem Gärtnerhof gibt es im Hofladen auch viele Pflanzen, Dekoartikel, Werkzeuge und vieles rund um Genuss und Garten – ein Besuch lohnt sich in jedem Fall.



Wir



Planung & Gestaltung



Ausführung

Jeutter
Gärten und Pflanzen

Schinderhalde 1
73035 Göppingen
07161 23036
www.gaertnerhof-jeutter.de

[gaertnerhofjeutter](https://www.instagram.com/gaertnerhofjeutter)

Jeutter Gärtnerhof

Gärtnerhof Jeutter



Gärtnerhof



Kleine Küchenzeile - optisch leicht und locker. (Foto o.) Optimal genutzter Platz für Vorräte. (Foto I.)

Alle Fotos: KitchenCompany



Kleine Küche **ganz gross**

Auf die Feinheiten kommt es an.

In kleinen Küchen gilt es, den begrenzten Raum optimal zu nutzen und ein funktionales wie ansprechendes Ambiente zu schaffen. Eine durchdachte Planung, die richtige Farbwahl und eine clevere Beleuchtung sind bewährte Mittel, kleine Küchen groß rauszubringen.

In der heutigen Zeit, in der Wohnraum oft teurer und begrenzt ist, stehen viele von uns vor der Herausforderung, die Küchen einer-

seits funktional und sie gleichzeitig stilvoll in der gesamte Wohnambiente einzufügen. Wie kann man den vorhandenen Platz optimal nutzen? Welche Möbel und Geräte sind wirklich notwendig? Denn neben dem Verstauen von möglichst vielen Gegenständen auf wenig Fläche - Stichwort: Stauraumoptimierung - geht es auch darum, der Raumgröße optisch ein paar Zentimeter hinzuzuschummeln und eine einladen-

„ **Mit kräftigen Farben ein Styl-Statement zu setzen.**

Ralf Lehnemann
Geschäftsführer

de Atmosphäre zu schaffen. Zum Beispiel mit hellen Farben, die den Raum auch gleich grösser erscheinen lassen. Trotz mancher Einschränkungen bieten kleine Küchen aber auch eine Chance, Kreativität und Effizienz zu vereinen. Mit der richtigen Planung und guten Ideen lässt sich ganz sicher das Beste aus jedem Quadratmeter herausholen.

Platz sparen. Ein in das Kochfeld integrierter Muldenlüfter ist perfekt in Kochnischen, da er den Platz für eine Abzugshaube spart. Eine gute Beleuchtung kann den Raum optisch zusätzlich vergrößern.

Raum nutzen. Ein kleiner Tisch oder eine Theke lässt sich gut an die Küchenzeile anbauen. So entsteht ein kleiner Essplatz oder Homeofficebereich.

Schränke kombinieren. Das offene, beleuchtete Regal zwischen den geschlossenen Fronten lockert die kompakte Optik der Küchenzeile auf.

KONTAKT

KC Lehnemann GmbH & Co. KG
kitchen company
Ziegelstraße 14
73084 Salach

Telefon: 07162 / 96 96 10

info@kitchen-company.com
www.kitchen-company.com



Eine Apartmentküche mit vielseitigen Nutzungsbereichen.



Innovative LED-Beleuchtung - jetzt auch Farbspiele machbar.

kitchen
company

Kompetenz und Kreativität zeichnen die Kitchen Company schon immer aus.

Familie Lehnemann und ein sehr engagiertes Team garantieren Ihnen den perfekten und persönlichen Service.

Lust auf Küche bekommen?
Kommen Sie vorbei,
wir freuen uns auf Sie.



Ziegelstraße 14 | 73084 Salach
Telefon 07162 / 96 96 10
www.kitchen-company.com

Küchen ganz persönlich

musterhaus
küchen

FACHGESCHÄFT

ALT GEGEN NEU

LEDA Austauschgeräte



Tauschen Sie jetzt Ihren alten Heizeinsatz gegen einen effektiveren Neuen und machen so Ihre Kachelofenanlage fit für die Zukunft. Die Austauschheizsätze RUBIN, DIAMANT und TURMA ersetzen Ihren alten Einsatz. Es ist so einfach: Da Heizeinsätze seit vielen Jahren mit einheitlichen Abmessungen hergestellt werden, ist der Austausch unkompliziert.

Die Kachelofenanlage bleibt optisch wie vorher, nur das Herz ist leistungsfähiger, umweltschonender und technisch auf dem neuesten Stand.

 **LEDA**
Guss ist Qualität

 **FEUERGALERIE**
H. Leinweber

FEUERGALERIE Leinweber | Kachelofen- und Kaminbau | Fabrikstr. 6 | 73061 Ebersbach
Telefon 07163 - 534755 | info@leinweber-kachelofenbau.de | www.leinweber-kachelofenbau.de

2025

Starten Sie in das Jahr mit einer Markise von markilux und nutzen Sie unsere Winterpreise, damit Sie rechtzeitig zur heißen Jahreszeit den Sommer geschützt genießen können.

z. B. mit einer Markise mit Schattenplus Die Markise in der Markise. Sie bietet mehr Privatsphäre und schafft einen geschützten Raum im Freien, der sich bis in den Abend hinein nutzen lässt.

markilux
sicher zeitlos schön

„Schattenplus“ das Plus an Schatten

Das Wohnen im Freien während des Sommers hat einen anderen Stellenwert bekommen. Es soll so komfortabel wie möglich sein. Dazu gehört, dass man sich ungestört und unbeobachtet fühlen möchte. Blend- und Sichtschutz sind daher ebenfalls gefragt. Deshalb bietet markilux Anlagen mit der Funktion „Schattenplus“ an.

Ungestört auf der Terrasse zu sitzen, ist allerdings nicht immer möglich. Dann nämlich nicht, wenn Garten an Garten grenzt oder ein Grundstück noch nicht eingegrünt ist. Markisen mit „Schattenplus“ ist eine zusätzliche Markise, die sich aus dem vorderen Profil bis knapp über 2 m absenken lässt. Sie schützt vor tief stehender Sonne sowie neugierigen Blicken und bietet ein Plus an Schatten.

Ausgestattet mit halbtransparenten Sonnenschutztüchern „transolair“ oder „Vuscreen“ bliebe die Sicht von innen in den Garten aber frei.

Der Raumeffekt wird zudem dadurch betont, dass sich beide Markisentücher im Dessin aufeinander abstimmen lassen.

Foto: markilux



Ulmer Str.35 ■ 73066 UHINGEN ■ Tel. 07161 - 35070 ■ www.daehs.de

HaustürenMarkisen Rollläden Vordächer Insektenschutz Jalousien Dachfenster Klappläden Garagentore

Jetzt aktiv werden und Heizungsförderung sichern

Zum Jahresbeginn ist der Zeitpunkt für eine Beantragung der Heizungsförderung der optimale Zeitpunkt, denn: im Moment sind die Förderungen besser denn je.



Das Nonplusultra der Heiztechnik: Effizient, leise und staatlich gefördert – eine perfekte Lösung für nachhaltige Wärme!
Alle Fotos: Fa. Häfele

Vor der bevorstehenden Wahl im Februar ist es daher ratsam, sich frühzeitig mit den Fördermöglichkeiten auseinanderzusetzen. So können Hausbesitzer von den aktuellen Förderkonditionen profitieren und

werten die Experten in einem ersten Schritt vor Ort, welche Heizung oder welche Kombination von Heizungen für das Gebäude am besten geeignet ist, um so die bestmögliche Lösung für eine neue Heizungs-

det man sich schließlich für einen Heizungsumbau muss man nicht auf warmes Wasser verzichten: Als Übergangslösung stellt der Techniker eine mobile Warmwasserbereitung zur Verfügung, die die Zeit des ein- bis zweiwöchigen Umbaus überbrückt – so entsteht während des Umbaus keinerlei Beeinträchtigung. Das bestätigten bereits mehrere zufriedene Kunden die eine neue Heizung mit Häfele umgesetzt haben. Selbstverständlich ist auch für diejenigen, die den Weg dennoch mit einer klassischen Gas- oder Ölheizung weitergehen möchten, eine Beratung bei Häfele Sanitär und Heizung jederzeit möglich.

Projekt Heizungstausch aus einer Hand

Ein weiterer Service, den Häfele seinen Kunden bietet, ist sowohl die Koordination und Kontaktaufnahme der verschiedenen Gewerke, die an einem Heizungsumbau sonst noch beteiligt sind, wie zum Beispiel Elektriker oder auch die Fachkräfte für die Demontage ihres alten Öltanks der Heizungsanlage. Wer sich also dazu entscheidet, einen Heizungsumbau oder -einbau bei Häfele Sanitärtechnik zu machen, der kann diesen komplett den Profis überlassen, denn sie kümmern sich gewissenhaft um jedes Detail. Zufriedene Kunden der Firma Häfele bestätigen, dass genau dieser Rund-um-Service besonders gut gefallen hat, da sie sich um nichts selbst kümmern mussten und den gesamten Umbau in die Hände der Experten legen konnten. Zu



Inbetriebnahme der weltweit effizientesten Wärmepumpe bei einem Kunden in Hohenstaufen – für ein Haus mit ca. 250m² Fläche!

ihre Heizungsumstellung gezielt und rechtzeitig planen. „Nicht abwarten, sondern sich jetzt beraten lassen und sich um die Förderung kümmern“, das rät Rainer Häfele. Als Experte für Sanitär und Heizung bietet Häfele den Rund-um-Service - egal für welche Heizungsanlage. Für Hausbesitzer erstellt der Fachexperte eine ausführliche Heizungskonzeptlösung. Dafür be-

anlage zu finden. Dazu gehört auch die raumweise Heizlastberechnung, die von der Firma Häfele ebenfalls umgesetzt und berechnet wird. Zusätzlich unterstützen die Experten von Häfele Kunden auch bei der Beantragung der Heizungsförderung und dem Ausfüllen der Formulare, sodass der Antrag in jedem Fall richtig ausgefüllt ist und der Förderung nichts mehr im Wege steht. Entschei-

diesem Rund-um-Paket gehört selbstverständlich auch die regelmäßige Wartung der Heizungsanlage, auch diesen Service bietet die Firma Häfele mit ihrem Heizungskundendienst. Dadurch haben die Kunden von Häfele einen einzigen Ansprechpartner für das Projekt Heizungstausch, durch

ung als auch für die Umsetzung einer neuen Heizungsanlage wird das Ziel, bei Kundinnen und Kunden die Sanierung als positive Erinnerung zu hinterlassen, damit gewährleistet.

Ob es um die Umsetzung einer neuen Heizungsanlage oder eine Badsanierung geht, Häfele Bad & Wärme gibt Kunden eine Fünf-Sterne-Qualitätsgarantie:

- individuelle Beratung (auch telefonisch)
- Termingarantie
- Festpreis-Sicherheit
- Sauberkeitsgarantie
- Alles-aus-einer-Hand-Service

Der richtige Zeitpunkt, Fördermittel zu sichern, ist jetzt.

Rainer Häfele
Inhaber

dessen kompetente Beratung nicht nur die optimale Heizungslösung, sondern auch die passenden Fördermöglichkeiten gefunden wird.

Beratung bei jedem Schritt in 5-Sterne-Qualität

Wer sich für das Unternehmen mit Sitz im Staferpark entscheidet, bekommt alles aus einer Hand. „Vom Erstgespräch bis hin zur Abnahme nach Fertigstellung begleiten wir unsere Kunden bei jedem Schritt und darüber hinaus“, erklärt Inhaber Rainer Häfele. Dabei zeichnet sich Häfele Bad & Wärme durch seine Fünf-Sterne-Servicegarantie aus. Sowohl bei der klassischen Badsanie-

Kurzvortrag zum Thema: -Die Zukunftsheizung-

am 14.02.2025
um 17:30 Uhr

in den Ausstellungsräumen der Firma Häfele.

KONTAKT

Häfele Haustechnik GmbH
Manfred-Wörner-Straße 107
73037 Göppingen

Telefon: 07161 / 987730

info@haefele-shk.de
www.haefele-shk.de

IHRE NEUE HEIZUNG MIT SYSTEM

WILLKOMMEN IN DER KÖNIGSKLASSE



SCOP (35)
6,02
Jahresarbeitszahl



HÄFELE
BAD UND WÄRME

Manfred-Wörner-Str. 107
73037 Göppingen
Tel. 0 71 61/9 87 73-0
www.haefele-shk.de

Gegen Feuchtigkeit im Haus: Lüftungssysteme für Keller und Hauswirtschaftsräume

Für ein angenehmes Raumklima ist eine optimale, kontrollierte Lüftung der Wohnung und vor allem von Keller- und Hauswirtschaftsräumen die beste Basis – die Profis von Stuckateur Hofele aus Donzdorf wissen, wie das möglich ist.

Um Schimmel und schlechtes Raumklima zu vermeiden, „kann man auf ein kontrolliertes, permanentes Lüftungssystem zurückgreifen“, sagt Jürgen Hofele vom gleichnamigen Stuckateurbetrieb aus Donzdorf. Besonders in Hauswirtschaftsräumen und im Keller ist das

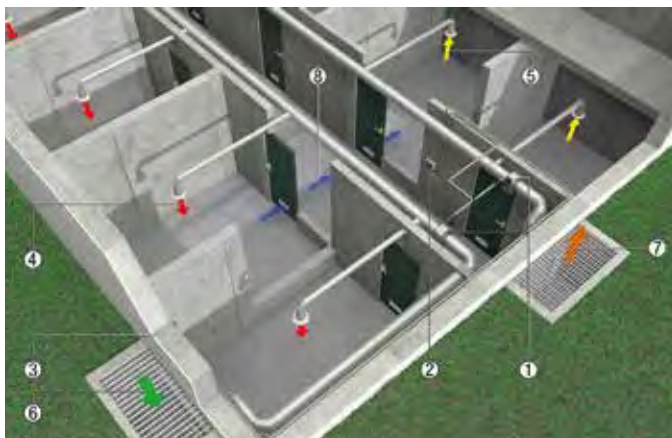
ein Thema. „Wir haben ein System, das hier Abhilfe schaffen kann“, sagt Hofele und erklärt es ausführlich. Ein Außenfühler an einer Verschlussklappe in der Außenwand identifiziert die Feuchte im Freien und überträgt die Informationen an den leistungsstarken Abluftventila-

tor, der dank moderner und hochwertiger Steuerungselektronik den bedarfsgerechten Betrieb nur dann aufnimmt, wenn die absolute Feuchte im Kellerraum höher ist als im Freien. Durch den integrierten Innenfühler am Abluftventilator gelangt weder feuchte noch warme Luft in den Keller, welche dort kondensieren kann. Die automatische Lüftung läuft nur, wenn mit der Außenluft auch getrocknet werden kann. „Das System des namhaften Herstellers ‚Maico‘, das wir dafür nutzen, bietet für jeden Einbaufall die passende Lüftungsstrategie, weil sich die Anlage mit nur einer Kernlochbohrung sehr einfach installieren lässt und aufgrund des permanenten Luftvergleichs zu jeder Zeit die optimale Regelung gewährleistet“, fasst Jürgen Hofele zusammen. Sowohl bei Neubauten als auch bei Sanierungen ist es in allen Kellerräumen die ideale Lösung für den langfristigen



Die eigenständigen Lüftungssysteme eignen sich perfekt für eine unabhängige Entfeuchtung von Keller- und Hauswirtschaftsräumen.

Alle Grafiken: Fa. Hofele



Legende: 1: Zu- und Abluftventilatoren, 2: Automatische Kellerentfeuchtungssteuerung AKE, 3: Feuchtigkeitssensor außen, 4: Zuluft, 5: Abluft, 6: Filter-Außenluft, 7: Fortluft, 8: Überstromluft.



Auch im Keller kann eine regulierende Belüftung eingebaut werden – so wird das Untergeschoss zum Wohnraum.

Das System des namhaften Herstellers ‚Maico‘, das wir dafür nutzen, bietet für jeden Einbaufall die passende Lüftungsstrategie.

Jürgen Hofele
Inhaber

Schutz der Gebäudesubstanz. Für größere Kellerflächen oder mehrere Räume können mit einer separaten Steuerung auch unterschiedlichste Ventilatoren – zum Beispiel Rohr-, Kanal- oder Wandventilatoren – angesteuert werden und die Räume vollautomatisch be- oder entlüftet werden. Auch eine bereits vorhandene Lüftungsanlage lässt sich so in eine automatische Kellerentfeuchtung mit all seinen Vorteilen umrüsten. Auch kann diese separate Steuerung sehr gut dort eingesetzt werden, wo Kellerräume erdreichberührt sind und eine Ansaugung oder Abluft durch das Erdreich oder einen Lichtschacht erfolgen muss. Jürgen Hofele unterstreicht: „Keller-

räume bleiben so selbst bei hoher Luftfeuchtigkeit im Sommer trocken, da sich kein Kondenswasser an kalten Kellerwänden absetzt und in das Mauerwerk eindringt.“ Bei Temperaturen unter 5°C schaltet sich das System von selbst ab und verhindert so ein zu starkes Auskühlen des Kellers. „Je nach Gebäude gibt es unterschiedliche Systeme und Konzepte, die wir einsetzen – das muss man individuell anschauen, planen und umsetzen“, sagt Hofele – sein Team und er beraten gerne und realisieren das Projekt von A bis Z.

KONTAKT

Maler und Stuckateur Hofele
Hauptstraße 111
73072 Donzdorf

Telefon: 07162 / 29500
Telefax: 07162 / 25045

hofele@stuckateur-hofele.de
www.stuckateur-hofele.de

Maler- und Stuckateur
HOFELE

Altbaurenovierung · Innen + Außenputz

Seit 1903 Familienbetrieb in 4. Generation

Unser MEISTERHAFTES Team

Jürgen Hofele

Stuckateurmeister & Obermeister der Stuckateur-Innung Göppingen, ö. b. u. v. Sachverständiger, Gebäudeenergieberater, Bauthermograf, zertifizierter Luftdichtheitsprüfer

Lucas Hofele

Stuckateurmeister

6 Stuckateur-Facharbeiter
3 Maler-Facharbeiter
3 Stuckateur-Auszubildende



Unsere Kompetenzen:

- Maler- & Verputzarbeiten
- Fassadenrenovierung & Wärmedämmung
- Schall- & Brandschutz
- Dachgeschossausbau
- Trocken- & Anyhdritestrich
- Fußbodenbeschichtung
- Schimmelvorbeugung & -sanierung
- Luftdichtheitsprüfung
- Thermografieaufnahmen
- Gebäudeenergieberatung
- Fugenlose Bäder
- Unsichtbare Infrarotheizung



Hauptstraße 111
73072 Donzdorf
Telefon 07162 29500
Fax 07162 25045
info@stuckateur-hofele.de
www.stuckateur-hofele.de



Service, Design und Kompetenz

In den beiden Fachgeschäften von EP:Marzini in Göppingen gibt es eine große Auswahl an Haushaltselektronik sowie TV- und Hifi-Technik – und viel Service.



Service pur: Das Team von EP:Marzini liefert die Geräte aus, schließt sie an und konfiguriert sie bei Bedarf.

Alle Fotos: Marzini

Moderne Technik in bewährter Qualität namhafter Hersteller – und auf Wunsch im herausragenden Design: Im Elektrohausgeräte-Fachgeschäft von EP:Marzini in der Göppinger Innenstadt gibt es eine große Auswahl. Designtoaster, Staubsauger, Retrodesign-Kühlschränke von SMEG, Elektroherde und noch vieles mehr. „Demnächst haben wie die wohl modernste Waschmaschine im Angebote, die jetzt aktuell vorgestellt wurde“, berichtet Markus Jungbauer, der bei EP:Marzini für den Bereich Elektrohausgeräte verantwortlich zeichnet. „Der deutsche Hersteller ‚Miele‘ hat dabei das Waschen neu erfunden“, sagt der Experte und unterstreicht so, dass EP:Marzini immer die modernsten Geräte im Fachgeschäft hat, die mit zeitgemäßen Funktionen und geringem Ener-



EP:Marzini: Geräte werden repariert - das ist echter nachhaltiger Service.

gieverbrauch überzeugen. Und: „Wir beraten ausführlich und liefern die Geräte aus und schließen sie auch an“, erklärt Jungbauer. Mehr noch: „Auch nach dem Kauf sind wir bei Fragen gerne für unsere Kunden da“, verspricht Jungbauer. Ohnehin wird der Service bei

EP:Marzini großgeschrieben. „Wer zum Beispiel Interesse an einem Kaffeevollautomaten hat, der kann ihn auch mal ein paar Tage mit zu sich nach Hause nehmen und testen“, sagt Jungbauer. Der Service von EP:Marzini ist mehrfach ausgezeichnet. Und das nicht ohne Grund.

Geräte werden repariert – egal, wo gekauft

„Unsere Philosophie ist es, Geräte möglichst zu reparieren“, sagt Mathias Marzini. Ganz bewusst setzen die Fachgeschäfte auch auf deutsche Hersteller, deren Geräte man reparieren kann – das sei nachhaltig und im Sinne der Kunden. „Wir haben eine eigene Werkstatt, in der wir so-

„Unsere Philosophie ist es, Geräte möglichst zu reparieren.“

Mathias Marzini
Inhaber

wohl Geräte für Unterhaltungselektronik als auch Großgeräte reparieren können“, sagt Marzini. Dabei sei es auch egal, wo das Gerät gekauft wurde und welche Marke es ist. „Wir schauen uns das in jedem Fall an uns prüfen, welche Möglichkeit die beste für den Kunden ist“, erklärt Marzini. „Es lohnt sich also immer, zu uns zu kommen“, sagt Marzini.

EP:Marzini in Göppingen –
2 kompetente Fachgeschäfte

EP: Marzini Fachgeschäft für Unterhaltungselektronik

TV-Geräte und Hifi-Anlagen namhafter Hersteller in anspruchsvoller Qualität, Soundbars und -systeme, Kopfhörer, Tablets für Business und Satellitenempfänger, Smart-Home-Ideen, Multimedia sowie Zubehör vom USB-Stick bis zum Ladegerät – und vieles mehr.



EP: Marzini Elektro-HaushaltsgeräteeWelt

Kaffee-Maschinen-Welt mit hochwertigen Vollautomaten, Elektro-Haushaltsgrößgeräte und Kleingeräte namhafter Markenhersteller wie zum Beispiel Kühlschränke, Herd und Kochfeld, Waschmaschinen und Trockner, Geschirrspüler sowie zahlreiche Alltagselektronik vom Fön bis zur elektrischen Zahnbürste.



Große Auswahl für Haushaltselektrogeräte im Fachgeschäft.

Jubiläum bei EP:Marzini

Service und moderne Geräte gibt es freilich auch im Stammhaus von EP:Marzini. Dort stehen großformatige TV-Geräte und hochwertige Hifi-Anlagen im Showroom. Immer wieder gibt es attraktive Angebote, denn „wir feiern Jubiläum – 100 Jahre“, sagt Mathias Marzini mit einem Augenzwinkern. Seit 95 Jahre gibt es das Fachgeschäft für Unterhaltungselektronik, seit fünf Jahren jenes für die Elektrohausgeräte in allen Größen. Die Experten achten darauf, dass die Geräte zum individuellen Bedarf des Kunden passen. Sind die zu groß dimensioniert, verbrauchen sie möglicherweise zu viel Energie, sind sie zu klein, hat der Kunde

ein Problem. „Und das wollen wir natürlich vermeiden und finden mit Sicherheit das passende Produkt“, verspricht Mathias Marzini.

KONTAKT

Mathias Marzini
Spitalstr. 3 und 6
73033 Göppingen

Unterhaltungselektronik:
Telefon: 07161 / 72868
ep.marzini@t-online.de

Elektro-HausgeräteeWelt:
Telefon: 07161 / 4078230
ep.marzini-hausgeraete@gmx.de
www.ep-marzini.de

EP:Marzini
ElectronicPartner
Einfach persönlicher.

Wir sind ihr kompetenter Ansprechpartner!

Für Beratung, Verkauf, Service und Reparaturen von Unterhaltungselektronik und Haushaltsgeräten in Göppingen.



Inh. Mathias Marzini · www.ep-marzini.de

Haushaltsgeräte: Spitalstr. 3, 73033 Göppingen, ep.marzini-hausgeraete@gmx.de, Tel. 07161 4078230
TV, Consumer- /Multimedia: Spitalstr. 6, 73033 Göppingen, ep.marzini@t-online.de, Tel. 07161 72868

WERTGUTSCHEIN

Zur Verrechnung mit einem Service für Elektro-Haushaltsgeräte



Einlösbar Bis 30.04.2025
(Keine Barauszahlung)

15€



RAUM & Design
Werbegemeinschaft Fachgeschäfte
Kreis Göppingen

Fairer Handel vor Ort. „Raum & Design“-Fachgeschäfte haben eine gemeinsame Philosophie, von der Sie als Kunde profitieren: eine starke Gemeinschaft erfahrener Partner im Landkreis Göppingen.

Ihr Kontakt zur Werbegemeinschaft: NWZ Göppingen,
Sylvette Meisel, Rosenstraße 24, 73033 Göppingen, Telefon: 07161 / 204 226.