

GAYKOALULINE
Aluminium Haustüren

AKTION PLUS

GAYKO
BESSERE FENSTER UND TÜREN



GAYKO-QUALITÄT für Ihr Zuhause

Die GAYKO-Erfolgsgeschichte steht seit 40 Jahren für Innovationen auf höchstem Niveau, schickes Design, intelligente Funktionen und zukunftsweisende Technik. So tragen wir dazu bei, dass aus Ihrem Haus ein Zuhause wird, in dem Sie sich rundum sicher und geborgen fühlen. Sie sollen von Ihrer Tür begeistert sein - und zwar jeden Tag. Deshalb bekommen Sie von uns Ihr individuelles Design mit Spitzentechnologie: hochwertige Materialien, Farb- und Alterungsbeständigkeit, eine sorgfältige handwerkliche Verarbeitung und Technik – das sind die entscheidenden inneren Werte, gebaut für Generationen.

Sicher, energieeffizient, umweltschonend und komfortabel ein Leben lang.

Markenqualität von
GAYKO

*Made in
Germany*

AKTION PLUS

Die GAYKO**AKTION PLUS** Haustür bietet Ihnen alles, was Sie von einer perfekten Haustür erwarten.

Als Eingang zu Ihrem Zuhause schaffen die Türen von GAYKO einen schönen, ansprechenden, wie auch stabilen und sicheren Übergang von außen nach innen. GAYKO**AKTION PLUS** Aluminiumkonstruktionen ermöglichen optimale Stabilität, Langlebigkeit und Sicherheit.

Profitieren Sie von der hervorragenden **Grundausstattung im Standard** mit Komfort, Design, Sicherheit und Stabilität.

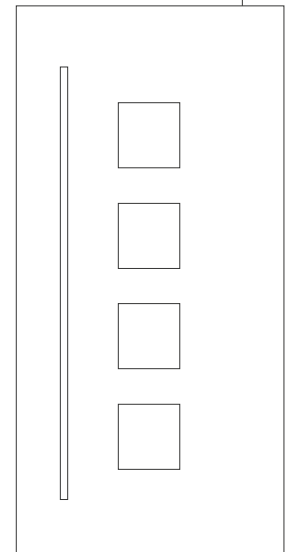
Sicherheit Haustürzylinder GAYKO **SIGMA** mit Sicherheitskarte gegen unbefugtes Nachmachen von Schlüsseln.
5-Punkt Automatische-Sicherheitsverriegelung GAYKO**ASV** (Basis für geprüfte Sicherheit).

Komfort Mit GAYKO**ASV**, ganz einfach Tür zuziehen und schon verriegelt.
Barrierefreie Bodenschwelle (20mm) für einen komfortablen Übergang von außen nach innen.
Wärmedämpaket mit 3-fach Verglasung als Grundlage optimaler Behaglichkeit.

Design Aufsatzfüllung außen mit großzügig wirkender Optik.
Wahlweise 4 Feinstruktur - oder 5 RAL-Farben ganz nach Ihrem Geschmack.
Klarglas oder 4 Ornamentgläser individuell wählbar.
9 Edelstahlgriffe stehen zur Auswahl.

Stabilität GAYKO**SKV** Stabile Konstruktionsverbindung und GAYKO**TVS** Thermisches Verbund System für Stabilität und Dichtigkeit ein „Haustürleben“ lang.

Ihr Gayko Fachpartner berät Sie gerne.



Komfortausstattung 200

GAYKO Türsystem GAT**901**

Jede GAYKO**AKTION PLUS** Haustür bietet in sich intelligent abgestimmte Ausstattungsstufen, von der soliden Komfortausstattung 200 bis zum aufrüstbaren und mit einem in sich geschlossenen System an Sonderausstattungen und hochwertigem Zubehör.

inklusive

- Griffe
- Ornamentgläser
- Farben

siehe Seite 15



Maximale Haustürgröße: 1135 x 2250 mm
(Maximale Seitenteilgröße: 1135 x 2250 mm)



1 Thermisch getrennte Bodenschwelle

Die „wärmegeämmte“ Bodenschwelle sorgt für maximale Behaglichkeit und ist zusätzlich barrierefrei.



2 Stabile Konstruktions-Verbindung

Die stabile Konstruktions-Verbindung (GAYKOSKV) in den Eckpunkten der Haustür sorgt für massiven Halt. Die Eckverbinder sind injektionsgeklebt und mechanisch gesichert. Das sorgt für erhöhte Stabilität, auf die Sie sich verlassen können.

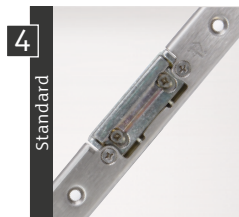


Wählen Sie zwischen.

5-Punkt Automatische-Sicherheitsverriegelung

GAYKOASV im zugezogenem Zustand sicher und sorglos.

oder



4 Durchgehende Schließleiste

Durchgehende Schließleiste aus Edelstahl mit verstellbarem Falleneinsatz.



5 Zweiteilige Markentürbänder (3 Stück)

mit dreidimensionaler Verstellmöglichkeit. Auf Wunsch in weiß, braun oder EV1 silbereloxiert wählbar.



3-fach Verriegelung mit GAYKOGHV

Gegenläufige Haustür-Verriegelung mit E-Öffner und Verkabelungshilfe.

Diese Variante wird empfohlen, wenn Ihre bisherige Haustür bereits mit einem elektrischen Türöffner ausgestattet ist.



6 Innendrücker

mit Rosette in Edelstahl.



7 Rahmenlos außen und innen

(Die klassischen Modelle AC1-043-01, AC1-041-01, AC1-038-01/04/05 haben außen und innen einen Ornamentrahmen)



8 Sicherheitsprofilzylinder mit Sicherungskarte

GAYKO Sigma mit 19-facher Schließberechtigungsabfrage und 12 Hartmetall Kern- und Gehäusestiften, Not- und Gefahrenfunktion, Anti Picking und 5 Schlüsseln. Kopierschutz durch geschütztes Profil und **Sicherungskarte**.



Aufsatzfüllung außen

Der Türflügel wird auf der Außen-seite elegant verdeckt.



Thermisches Verbund System

Die unterschiedlichen Temperaturen zwischen innen und aussen, im Winter wie im Sommer, stellen einen hohen technischen Anspruch an die Hauseingangstür. Das Verbundsystem GAYKOTVS zwischen Tür und Füllung sorgt für: - Hohe Dichtigkeit - Verzugshemmung - Funktionssicherheit - Langlebigkeit - Leichtgängigkeit. (nicht bei Einsatzfüllung)



Wärmedämmpaket

Verstärkter Dämmkern inkl. 3-fach Wärmedämmverglasung

U_D -Wert: **1,0 W/(m²K)** für geschlossene Aufsatzfüllung
 U_D -Wert: **1,1 W/(m²K)** für Aufsatzfüllung mit 3-fach-Wärmedämmverglasung
 U_D -Wert: **1,3 W/(m²K)** für Modell AC1-038-01

Unser Know-how für Ihre Sicherheit

GAYKOSafeGA®



Stabile Konstruktions-Verbindung

Die stabile Konstruktions-Verbindung (GAYKOSKV) in den Eckpunkten der Haustür sorgt für massiven Halt. Die Eckverbinder sind injektionsgeklebt und mechanisch gesichert. Das sorgt für erhöhte Stabilität, auf die Sie sich verlassen können.



5-Punkt Automatische-Sicherheitsverriegelung im zugezogenen Zustand

Wenn die Tür ins Schloss fällt, werden Magnetkontakte im oberen und unteren Türbereich ausgelöst. Diese aktivieren jeweils einen Fallenriegel und einen Zirkelriegel, die die Haustür effektiv sichern. Der fünfte Verriegelungspunkt ist die Hauptfalle auf Höhe des Türgriffes.



Bandseitensicherung

Zusätzliche Sicherung gegen das gewaltsame Aufhebeln des Flügels auf der Bandseite, 2 Stück (H156)



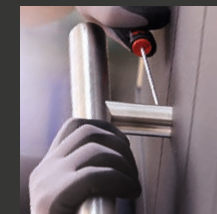
Sicherheitsbeschlag mit Anbohrschutz und Wendeschlüsselsystem „2 in 1“

GAYKO Saturn mit 23-facher Schließberechtigungsabfrage und Hartmetallbohrschutz, Anti Picking, Not- und Gefahrenfunktion und 5 Schlüsseln. „2 in 1“ System ermöglicht im Fall eines Schlüsselverlustes eine Änderung der Schließberechtigung durch die Verwendung des **2. Schlüsselsatzes**. Die Erst-Schlüssel werden dadurch gesperrt (1. Schlüsselsatz 5 Stück / 2. Schlüsselsatz 3 Stück)



Stabiles geprüftes Sicherheitsglas oder eine Sicherheitsfüllung

Durch die Anbindung einer **durchwurfhemmenden P4A-Verglasung** oder einer **einbruchhemmenden Füllung** an die stabile Konstruktion (GAYKOSKV) und das Zusammenspiel mit GAYKOASV wird ein Durchstieg durch das Element wirkungsvoll verhindert.



Fachgerechte Montage

Bei GAYKOSafeGA® haben Sie die Garantie, dass ausschließlich von geschulten und erfahrenen Fachbetrieben montiert wird. Die Montage erfolgt auf der Grundlage der GAYKO-Montagerichtlinie für einbruchhemmende Fenster und Haustüren und den allgemein anerkannten Regeln der Technik.

Das Zusammenspiel hochwertiger Elemente ergibt z.B.

SafeGA® 5000

Mit Sicherheit eine gute Ausstattung

500PLUS

Komfort mit erhöhtem Einbruchschutz

- **5-Punkt** Automatische-Sicherheitsverriegelung mit **2 Zirkelriegeln** und **2 Fallenriegeln**, magnetische Auslösung* oder **3-fach** Verriegelung mit 2 Zirkelriegeln gegenläufig und elektrischem Türöffner
- Bandseitensicherung
- GAYKO Saturn - Sicherheitsprofilzylinder mit Sicherungskarte (Klasse 71 nach DIN 18252)
- mit Anbohrschutz und Zylinderführung im Schlossbereich

SafeGA® 5000

RC2 geprüfte und zertifizierte Sicherheitsausstattung nach DIN EN 1627

- **5-Punkt** Automatische-Sicherheitsverriegelung mit **2 Zirkelriegeln** und **2 Fallenriegeln**, magnetische Auslösung* oder **3-fach** Verriegelung mit 2 Zirkelriegeln gegenläufig und elektrischem Türöffner
- Bandseitensicherung
- GAYKO Saturn - Sicherheitsprofilzylinder mit Sicherungskarte (Klasse 71 nach DIN 18252)
- mit Anbohrschutz und Zylinderführung im Schlossbereich
- gesicherte Füllung (**RC2 geprüft**)

SafeGA® 8000

RC3 geprüfte und zertifizierte Sicherheitsausstattung nach DIN EN 1627

- **5-Punkt** Automatische-Sicherheitsverriegelung mit **2 Zirkelriegeln** und **2 Fallenriegeln**, magnetische Auslösung* oder **5-fach** Verriegelung mit **4 Zirkelriegeln, gegenläufig** und elektrischem Türöffner
- Bandseitensicherung
- GAYKO Saturn - Sicherheitsprofilzylinder mit Sicherungskarte (Klasse 71 nach DIN 18252)
- mit Anbohrschutz und Zylinderführung im Schlossbereich
- gesicherte Füllung (**RC3 geprüft**)

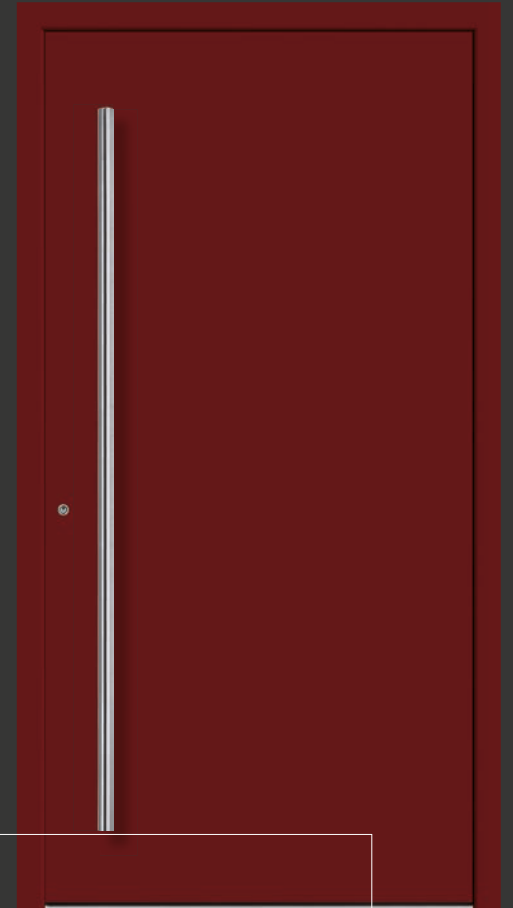
Expertentipp!

Wählen Sie die Ausstattung GAYKO**SafeGA® 5000 / RC2-** oder GAYKO**SafeGA® 8000 / RC3-**Sicherheit geprüft und zertifiziert nach DIN EN 1627ff. Profitieren Sie von bis zu 20% Zuschuss (siehe Seite 18).

Ihr Gayko Fachpartner berät Sie gerne.



Modell: AT1-001-01
Farbe: Weiß RAL 9016
Griff: AG037-1 Edelstahl
800 mm
Nuten außen
 U_D -Wert: 1,0 W/(m²K)*

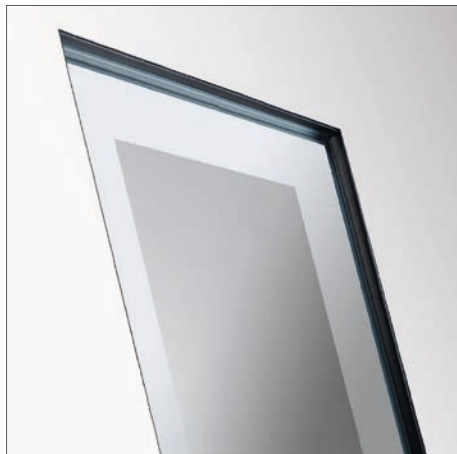


Modell: AT1-002-01
Farbe: Purpurrot RAL 3004
Griff: AG042-1 Edelstahl,
1800 mm
 U_D -Wert: 1,0 W/(m²K)*

Glaskunst

Zeigen Sie Ihre Kreativität und machen Sie Ihre Haustür zu einem Einzelstück. Mit Feinmattierungstechnik bearbeitet, werden diese Haustüren zum künstlerischen Ausdruck Ihrer Lebenslust.


↓ Detailsicht: Mattiertes Glas mit klarem Rand
Rahmenlos außen und innen

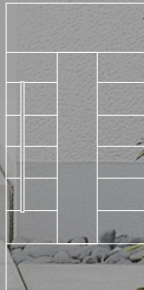


Modell: AT1-007-02
 Farbe: Feinstruktur VS 01 Grau mit Metallic-Effekt
 Griff: AG042-1 Edelstahl, 1800 mm
 Glas: Mattiertes Glas mit klarem Rand
 Rahmenlos außen und innen
 U_p -Wert: 1,1 W/(m²K)*



Modell: AT1-003-02
 Farbe: Weiß RAL 9016
 Griff: AG039-1 Edelstahl, 1200 mm
 Glas: Mattiertes Glas mit klaren Streifen
 Rahmenlos außen und innen
 U_p -Wert: 1,1 W/(m²K)*

Opt.: 



Modell: AT1-020-02
Farbe: Feinstruktur VS 01 Grau
mit Metallic-Effekt
Griff: AG038-1 Edelstahl
1000 mm
Glas: Mattiertes Glas mit
klaren Streifen
Rahmenlos außen und
innen, Nuten außen
 U_D -Wert: 1,1 W/(m²K)*

Opt.:



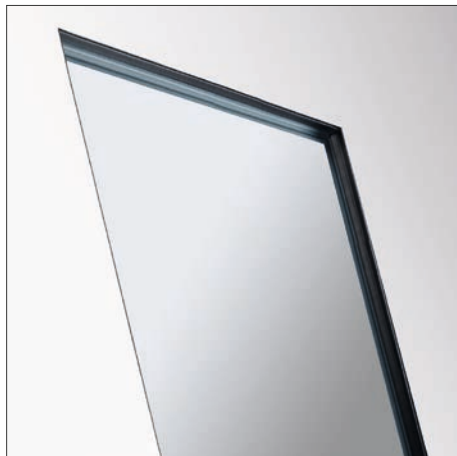
Modell: AT1-154-01
Farbe: Feinstruktur VS 07 Weiß
Griff: AG037-1 Edelstahl,
800 mm
Glas: Klarglas
Rahmenlos außen und
innen, Nuten außen
 U_D -Wert: 1,1 W/(m²K)*

Opt.:

Rahmenlose Glasausschnitte

Haustüren mit rahmenlosen Glasaus-
schnitten fallen durch ihr schlichtes
aber edles Design auf. Sie verzichten
ganz bewusst auf Rahmen zur stilisti-
schen Betonung der Glasauschnitte.

↓ Detailansicht: Klarglas
Rahmenlos außen und innen



Modell: AT1-010-01
Farbe: Purpurrot RAL 3004
Griff: AG037-1 Edelstahl, 800 mm
Glas: Klarglas
Rahmenlos außen und innen
 U_D -Wert: 1,1 W/(m²K)*

Opt.:



Modell: AT1-175-01
Farbe: DB 703 Dunkelgrau Metallic
Griff: AG042-1 Edelstahl, 1800 mm
Glas: Klarglas
Rahmenlos außen und innen
Applikation aus Edelstahl außen
 U_D -Wert: 1,1 W/(m²K)*



24



Modell: AT1-177-03
Farbe: Anthrazitgrau RAL 7016
Griff: AG038-1 Edelstahl
1000 mm
Glas: Mattiertes Glas mit
klaren Streifen
Rahmenlos außen und
innen, Nuten außen
U_D-Wert: 1,1 W/(m²K)*

Opt:

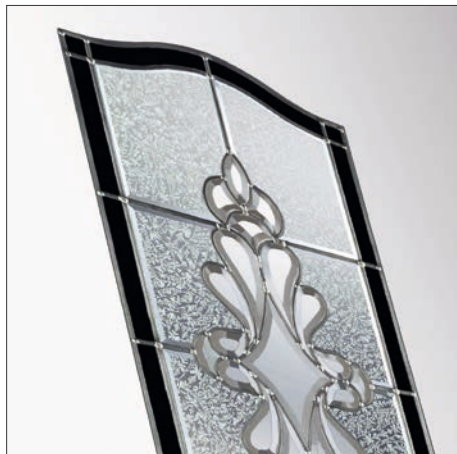


Modell: AC1-043-01
Farbe: Weiß RAL 9016
Griff: AG004-1 Edelstahl,
400 mm
Glas: Klarglas
Ornamentrahmen
außen und innen
U_D-Wert: 1,1 W/(m²K)*

Kunstgläser

Traditionelle Bleiverglasungen sind echte handwerkliche Unikate. Passgenau werden einzelne Ornamentgläser mit Bleiprofilen ummantelt und miteinander verbunden. Bleiverglasung und klassisch gestaltete Motivgläser – eine GAYKO Tür bringt Ihre Individualität zum Ausdruck.

↓ Detailansicht: Echte Bleiverglasung schwarz mit Eisblumenglas



Modell: AC 1-038-01
 Farbe: Feinstruktur VS 01 Grau mit Metallic-Effekt
 Griff: AG063-15 Chrom, 300 mm
 Ornamentrahmen außen und innen, Kassette außen
 Glas: Echte Bleiverglasung schwarz mit Eisblumenglas R00160**
 U_D-Wert: 1,3 W/(m²K)*

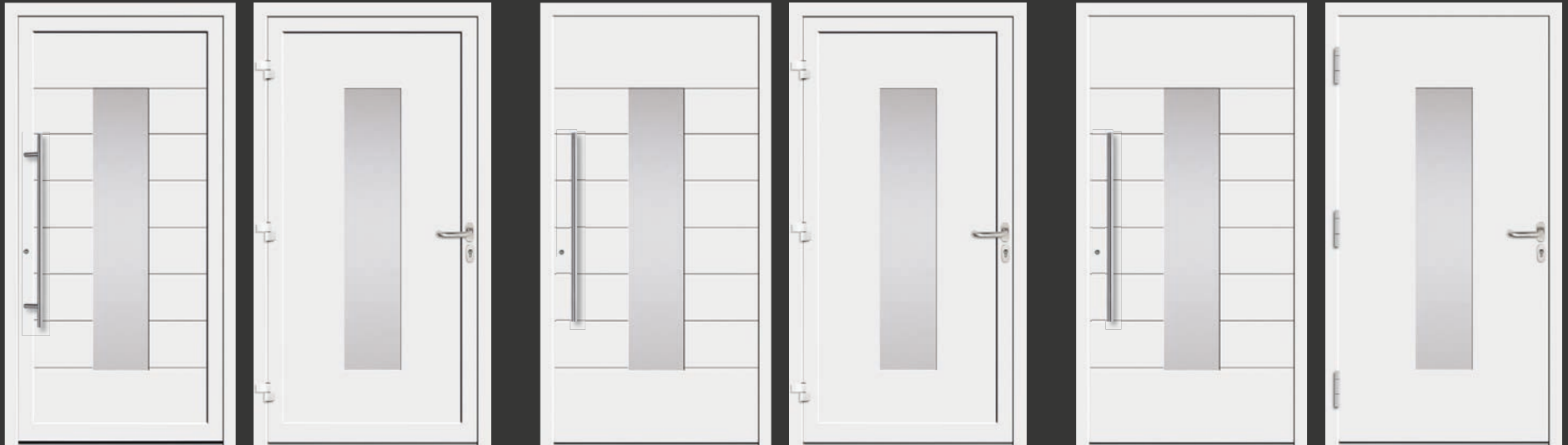
Opt.:



Modell: AC 1-041-01
 Farbe: Feinstruktur VS 07 Weiß
 Griff: AG045-1 Edelstahl, 330 mm
 Glas: Klarglas
 Ornamentrahmen außen und innen, Kassette außen
 U_D-Wert: 1,1 W/(m²K)*



Einsatzfüllung oder Aufsatzfüllung?



Einsatzfüllung außen und innen

Bei der Einsatzfüllung wird die Füllung in den Türflügel eingesetzt. Das erkennen Sie an dem kleinen Versatz zwischen Füllungsebene und Türflügel. Auf Wunsch gegen Minderpreis lieferbar.

Aufsatzfüllung außen

Insgesamt großzügiger wirkt die durchgängige Fläche einer Aufsatzfüllung. Der Türflügel wird auf der Außenseite elegant verdeckt.

Aufsatzfüllung außen und innen

Wenn Sie bei der Gestaltung keine Kompromisse wünschen, ist die beidseitige Aufsatzfüllung die optimale Wahl. Plane Oberflächen – außen wie innen – sind einfach Ästhetik pur. Zusätzlich punktet diese Variante mit einer optimalen Wärmedämmung und Pflegeleichtigkeit.

Auf Wunsch gegen Mehrpreis und nur mit dreiteiligen Rollenbändern lieferbar.

KfW

Egal für welche Designausführung Sie sich entscheiden, profitieren Sie mit unseren GAYKO Aktion PLUS Haustüren von den unterschiedlichen Fördermaßnahmen. (Siehe Seite 18)

Bank aus Verantwortung

Sie haben die Wahl (ohne Mehrpreis)

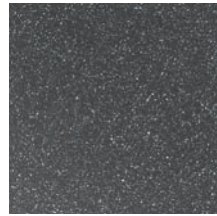
Feinstruktur-Farben



VS 07 Weiß



VS 08 Anthrazitgrau



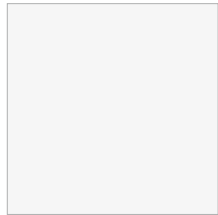
VS 01 Grau mit
Metallic-Effekt



VS 05 Anthrazitgrau mit
Metallic-Effekt



RAL-Farben



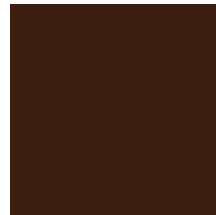
Weiß RAL 9016



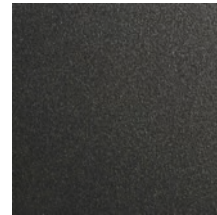
Anthrazitgrau RAL 7016



Purpurrot RAL 3004



Dunkelbraun RAL 8077



DB 703 Dunkelgrau
Metallic

RAL 9016 (weiß) glänzend, sonstige RAL-Farben nach Basisregister RAL-840-HR seidenmatt

1-farbig (innen u. außen gleiche Farbe) **2-farbig** (innen Weiß RAL 9016, außen Farbe wählbar)

Klarglas



Klarglas

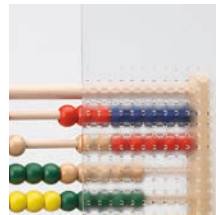
Ornamentgläser



Silvit weiß, 056



Chinchilla weiß, 007t



Mastercarré weiß, 041



Satinato weiß, 077

Außentürgriffe

AG063-15¹⁾²⁾
Außengriff
300 mm Chrom
mit Zierring
Messing poliert
(über PZ)



AG004-1
Außengriff
400 mm
ø 32 mm
Edelstahl
(über PZ)



AG045-1¹⁾²⁾
Außengriff
330 mm
Edelstahl
(über PZ)



**Rosettenring
außen**
R0011-1



Edelstahl matt gebürstet

Außengriffe auf Flügel
montiert, mit Rosettenring
(Griffe für Einsatzfüllung)

Außengriffe auf Füllung
montiert, mit Rosettenring
(Griffe für Aufsatzfüllung)

Ausführung
45° Stützen, ø 32 mm

AG022-1 800 mm
AG023-1 1000 mm
AG024-1 1200 mm
AG025-1 1400 mm
AG026-1 1600 mm
AG027-1 1800 mm



Ausführung
90° Stützen, ø 32 mm

AG037-1 800 mm
AG038-1 1000 mm
AG039-1 1200 mm¹⁾
AG040-1 1400 mm
AG041-1 1600 mm¹⁾
AG042-1 1800 mm



¹⁾ Diese Außentürgriffe sind für das Modell AT1-020-01/02/03 bei Aufsatzfüllung nicht lieferbar!

²⁾ Diese Außentürgriffe sind für das Modell AT1-001-01 bei Aufsatzfüllung nicht lieferbar!

Das mehr an **Design-** und **Komfortausstattung**



 **Mattiertes Glas** mit klaren **Streifen**



 **Mattiertes Glas** mit klarem **Rand**

Seitenteile, Oberlichter und **Designglas** auf Wunsch möglich



Aufsatzfüllung außen und innen

inkl. Wärmedämmpaket
und 3 Rollenbänder
U_v-Wert: ab 0,84 W/(m²K)
(Modellabhängig)



5-Punkt Automatische-Sicherheitsverriegelung mit A-Öffner

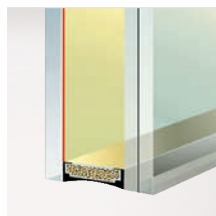
Die Automatische-Sicherheitsverriegelung in Verbindung mit dem A-Öffner ermöglicht es Haustüren mit einem Fingerscanner oder in Verbindung mit einer Gegensprechanlage zu öffnen. Beim Öffnen der Haustür werden alle Verriegelungspunkte automatisch wieder gelöst. Dabei ist im A-Öffner ein kleiner Motor integriert, der diese Aufgabe übernimmt.

Für diese Variante wird eine Stromversorgung benötigt, die z.B. über ein im Türrahmen integriertes Netzteil erfolgt. Ihr Gayko Fachpartner berät Sie gerne.



Sperrbügel

Drehknopf in weiß oder silber (nicht lieferbar bei Automatische-Sicherheitsverriegelung mit A-Öffner und Komfortpaket (H240))



Verbundsicherheitsglas

VSG 6mm (einseitig: innen oder außen)



Komfortpaket

5-Punkt Automatische-Sicherheitsverriegelung mit A-Öffner (Haustür-automation Variante 2 oder 3) und **Fingerscan Modul** (ID 680800)



Drehknopf in Edelstahl

für Sperrbügel
(H240ed)



3-teilige Rollenbänder

Wählbare Farben:
weiß, silber
oder schwarz
3 Stück (H271)



Bandseiten- sicherung

Zusätzliche Sicherung gegen das gewaltsame Aufhebeln des Flügels auf der Bandseite, 2 Stück (H156)

Tipp

Jetzt **20%** Staatliche Förderung sichern

Staatliche Förderung mit **20%** der Investitionssumme auf die Renovierung von Fenstern und Haustüren inklusive den kompletten Montagekosten und der Mehrwertsteuer.

Moderne GAYKO Fenster und Haustüren sind sicher und bieten höchsten Wohnkomfort. Zusätzlich gibt es einen weiteren guten Grund zum Austausch von Fenstern und Haustüren: Der Staat bezuschusst Sie als Haus- und Wohnungsbesitzer mit 20% der Investitionssumme! Sie dürfen sich über diese 20%ige Ersparnis freuen und leisten durch den Umstieg auf energieeffiziente Produkte einen Beitrag zum Klimaschutz.



Welche Fördermaßnahme passt zu Ihnen?

Einen **Zuschuss** von bis zu **20%** erhalten Sie auf **drei** alternativen Wegen.

Ihre Förderung können Sie über drei unterschiedliche Programme erhalten: Zum einen über eine Erstattung im Rahmen der privaten Steuererklärung nach §35c EStG, zum anderen über die KfW Programme 430 und 455. Diese Alternativen haben spezifische Vorteile. Sie sollten abwägen, welches Programm besser zu Ihnen passt.

Steuerliche Förderung nach §35c EStG **oder KfW Zuschuss** – Programm 430/455E

Ihr GAYKO Fachpartner berät Sie gerne zu den Fördermöglichkeiten.

KfW

Bank aus Verantwortung

Alle auf einem Blick



AT1-001-01
Seite 8



AT1-002-01
Seite 8



AT1-007-01/02
Seite 9



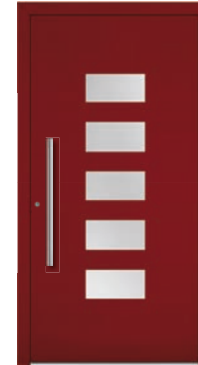
AT1-003-01/02/03
Seite 9



AT1-020-01/02/03
Seite 10



AT1-154-01/02
Seite 10



AT1-010-01/02
Seite 11



AT1-175-01
Seite 11



AT1-177-01/02/03
Seite 12



AC1-043-01
Seite 12



AC1-038-01/04/05
Seite 13



AC1-041-01
Seite 13

Weitere Modelle finden Sie in
unserem GAYKO-Haustürkatalog



oder

in unserem Haustür-Designer.
www.gayko-konfigurator.de

Der hohe Qualitäts- & Sicherheitsstandard der GAYKO-Fenster & Türen wird seit Jahren von führenden Instituten bestätigt. Alle GAYKO-Fenster & Türen sind durchgängig geprüft und zertifiziert:

national



international



Ihr GAYKO-Fachpartner vor Ort

Markenqualität von **GAYKO** | *Made in Germany*

GAYKO
BESSERE FENSTER UND TÜREN

www.gayko.de